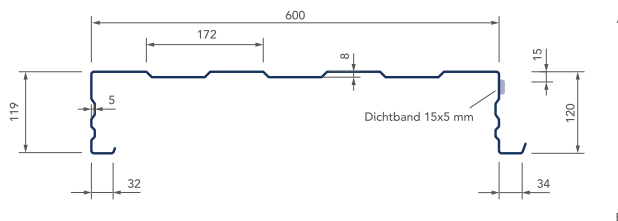
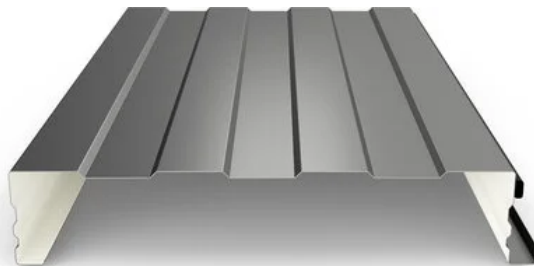


STAHL KASSETTENPROFIL WAND PT 100-600 mit Dichtband



Hersteller:



Technische Daten

Blechdicke	mm	0,75	0,88	1,00	1,13	1,25	1,50
Gewicht	kg/m ²	9,22	10,82	12,30	13,90	15,37	18,45
Max. Gewicht pro Paket	kg	3.000					
Max. Stückzahl pro Paket	Stk.	20					
Einlaufbreite	mm	920					
Min. Länge pro Tafel	mm	300**					
Max. Länge pro Tafel (Länger auf Anfrage)	mm	10.000					
Schutzfolie möglich	Seite	B*					
Antitropf-Vliesbeschichtung möglich		-	-	-	-	-	-
Vliesverödung an den Tafelenden möglich		-	-	-	-	-	-
Als voll gelochte Ausführung lieferbar (keine Zulassung)		-	-	-	-	-	-
Lichtplatten erhältlich		-	-	-	-	-	-
Stahlgüte		S-320 GD + Z / ZM / ZA / AZ (oder gleichwertig)					
Nachhaltigkeit		gemäß IFBS Umwelt-Produktdeklaration nach ISO 14025 und EN 15804					

STAHL KASSETTENPROFIL WAND

PT 100-600 mit Dichtband



Technische Daten



Blechdicke	mm	0,75	0,88	1,00	1,13	1,25	1,50
Brandverhalten	Nicht brennbar Klasse A1 gemäß DIN EN 13501-1						
Normierung und Toleranzen	nach EN 1090-4						

* gegen Aufpreis ** Unter 2,0 m fallen Kurzlängenzuschläge an

Farben

	Beschichtungsdicke / Oberfläche	12-15 µm DU					
	Korrosionsschutz (nach DIN 55634)	RC 2					
	UV-Beständigkeit (nach DIN 55634)	RUV 1					
	Blechdicke	0,75 mm	0,88 mm	1,00 mm	1,13 mm	1,25 mm	1,50 mm

ähnlich RAL

	9002 Grauweiß	•	•	•	•	•	•
	9010 Reinweiß	•	•	•	–	•	•

Weitere Farben und Beschichtungssysteme auf Anfrage!

Die hier angegebenen Farbtöne (z.B. 9002) sind RAL-ähnlich. Die Farbmuster sind Druckwiedergaben und geben die Farbtöne nur annähernd wieder! Sonderfarben nur ab Mindestabnahmemengen lieferbar. Liefermöglichkeiten und Lieferzeit auf Anfrage. Der Grundwerkstoff ist Stahlblech mit beidseitiger Zinkauflage und anschließend farbiger Kunststoffbeschichtung. Rückseitenschutzlack (RSL), RC1/RUV1, Farbton nach Wahl des Herstellers.