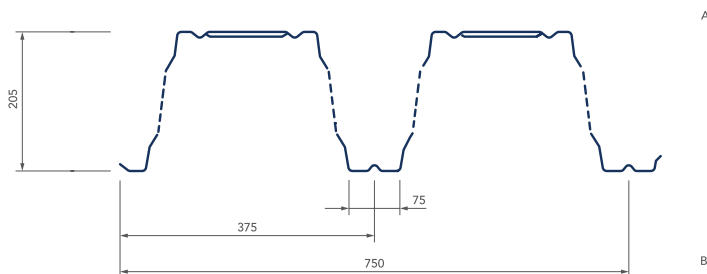
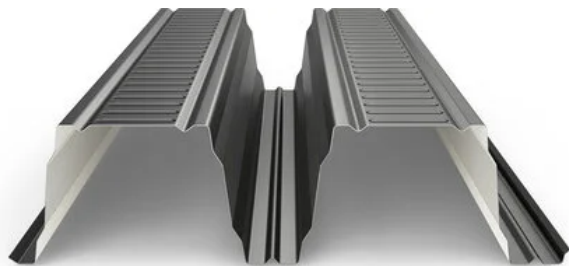


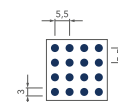
# STAHL WELLPROFIL DACH

# PT 42-160 Positiv Akustik

LOCHBILD P3-L-S



P3-L-S



Hersteller:



## Technische Daten

Blechdicke	mm	0,75	0,88	1,00	1,13	1,25	1,50
Gewicht	kg/m <sup>2</sup>	11,19	13,13	14,92	16,82	18,65	22,37
Max. Gewicht pro Paket	kg	2.000					
Max. Stückzahl pro Paket	Stk.	75					
Einlaufbreite	mm	1.250					
Min. Länge pro Tafel	mm	500**					
Max. Länge pro Tafel (Länger auf Anfrage)	mm	13.600					
Lochanteil bei gelochter Ausführung	%	9,98					
Seite welche im Paket oben liegt	Seite	A Standard – B auf Anfrage					
Schutzfolie möglich	Seite	Farbseite*					
Antitropf-Vliesbeschichtung möglich		–	–	–	–	–	–
Vliesverödung an den Tafelenden möglich		–	–	–	–	–	–
Als voll gelochte Ausführung lieferbar		–	–	–	–	–	–
Lichtplatten erhältlich		–	–	–	–	–	–

Für die Inhalte der Text- oder Bilderläuterungen, der Tabellen oder statischen Werte, insbesondere für die Richtigkeit der Maße, Gewichte und statischen Werte übernehmen wir keine Gewähr.

## STAHL WELLPROFIL DACH

## PT 42-160 Positiv Akustik

LOCHBILD P3-L-S



## Technische Daten

Blechdicke	mm	0,75	0,88	1,00	1,13	1,25	1,50
Stahlgüte	S-320 GD + Z / ZM / ZA / AZ (oder gleichwertig)						
Nachhaltigkeit	gemäß IFBS Umwelt-Produktdeklaration nach ISO 14025 und EN 15804						
Brandverhalten	Nicht brennbar Klasse A1 gemäß DIN EN 13501-1						
Normierung und Toleranzen	nach EN 1090-4						

\* gegen Aufpreis \*\* Unter 2,0 m fallen Kurzlängenzuschläge an

## Farben

	Beschichtungsdicke / Oberfläche	12-15 µm DU					
	Korrosionsschutz (nach DIN 55634)	RC 2					
	UV-Beständigkeit (nach DIN 55634)	RUV 1					
	Blechdicke	0,75 mm	0,88 mm	1,00 mm	1,13 mm	1,25 mm	1,50 mm

## ähnlich RAL

	7044 Seidengrau	-	•	-	-	-	-
	9002 Grauweiß	•	•	•	•	•	•
	9005 Tiefschwarz	-	•	-	-	-	-
	9010 Reinweiß	•	•	•	•	•	•

## Weitere Farben und Beschichtungssysteme auf Anfrage!

Die hier angegebenen Farbtöne (z.B. 9002) sind RAL-ähnlich. Die Farbmuster sind Druckwiedergaben und geben die Farbtöne nur annähernd wieder! Sonderfarben nur ab Mindestabnahmemengen lieferbar. Liefermöglichkeiten und Lieferzeit auf Anfrage. Der Grundwerkstoff ist Stahlblech mit beidseitiger Zinkauflage und anschließend farbiger Kunststoffbeschichtung. Rückseitenschutzlack (RSL), RC1/RUV1, Farbton nach Wahl des Herstellers.

## STAHL WELLPROFIL DACH





## PT 42-160 Positiv Akustik

LOCHBILD P3-L-S

## Farben

	Beschichtungsdicke / Oberfläche	25 µm Polyester					
	Korrosionsschutz (nach DIN 55634)	RC 3					
	UV-Beständigkeit (nach DIN 55634)	RUV 3					
	Blechdicke	0,75 mm	0,88 mm	1,00 mm	1,13 mm	1,25 mm	1,50 mm

## ähnlich RAL

	7016 Anthrazitgrau	•	•	–	–	–	–
	9002 Grauweiß	•	•	•	•	•	•
	9006 Weißaluminium	–	•	•	–	•	–
	9010 Reinweiß	•	•	–	–	–	–

## Weitere Farben und Beschichtungssysteme auf Anfrage!

Die hier angegebenen Farbtöne (z.B. 9002) sind RAL-ähnlich. Die Farbmuster sind Druckwiedergaben und geben die Farbtöne nur annähernd wieder! Sonderfarben nur ab Mindestabnahmemengen lieferbar. Liefermöglichkeiten und Lieferzeit auf Anfrage. Der Grundwerkstoff ist Stahlblech mit beidseitiger Zinkauflage und anschließend farbiger Kunststoffbeschichtung. Rückseitenschutzlack (RSL), RC1/RUV1, Farbton nach Wahl des Herstellers.